



GEN7

BOOK TECHNIQUE

PROTOCOLE RECONSTRUCTEUR PROFESSIONNEL

Protège et reconstruit la fibre capillaire

7^e élément



GEN7

LE SOIN AU SERVICE DE VOTRE TECHNIQUE

Le protocole de soin GEN7 de 7^{ème} Élément répare et renforce la structure de la fibre capillaire lors des services de coloration, décoloration, permanente ou défrisage.

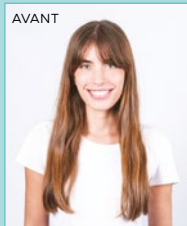
Bien plus qu'un simple additif, il protège et nourrit en profondeur pour des cheveux visiblement plus beaux et plus forts quel que soit le niveau de complexité de votre prestation.

Gen7 vous accompagne et vous garantit un service serein ainsi qu'un résultat éclatant et durable.

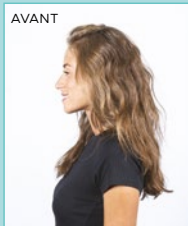
Véritable soin protecteur pour vos clients, il leur apportera un vrai moment de douceur.

Laissez libre cours à votre créativité et misez sur la satisfaction client grâce au protocole de soin GEN7 de 7^{ème} Élément.

AVANT



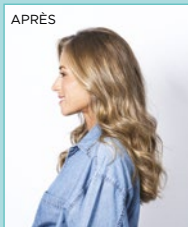
AVANT



APRÈS



APRÈS



**SERVICE DE
COLORATION
AVEC GEN7**

**SERVICE DE
DÉCOLORATION
AVEC GEN7**

LA TECHNOLOGIE GEN7

À la fois doux et innovant, le **Complexe Amino Technology** est un concentré d'acides aminés d'origine végétale qui se connecte à la fibre capillaire pour renforcer et sceller les liens structuraux.

Il multiplie les liens kératiniques, améliore et restaure les ponts disulfures endommagés par les traitements techniques.

La qualité et la structure des cheveux sont visiblement et instantanément améliorées. Les cheveux sont repulpés, brillants, forts et sains.

LES AVANTAGES

- Renforce les cheveux très abîmés
- Consolide la structure interne des cheveux
- Sublime visiblement la nature des cheveux
- N'altère pas le résultat couleur ni le pouvoir éclaircissant
- Ne modifie pas les temps de pose habituels
- Ne change pas les rapports de mélange
- Ne nécessite aucun passage supplémentaire

BOND BUILDER 01

Première étape du protocole de soin, le fluide restructeur **BOND BUILDER 01** protège et reconstruit les ponts de la fibre capillaire fragilisés lors des traitements chimiques, mécaniques et thermiques.

Il pénètre au cœur du cheveu lors du service technique et agit en profondeur sans en altérer l'efficacité.

Idéal pour tout type de cheveux, **BOND BUILDER 01** peut être ajouté aux services de coloration, décoloration, permanente et défrisage sans modifier les protocoles de préparation et d'application, ni les résultats.

Les cheveux sont régénérés, protégés et plus forts.

FORMULE

- Complexe Amino Technology
- Huile d'argan
- Huile de coton
- Soie
- Kératine

pH 3,8-4,2



BOND FORTIFIER 02

Seconde étape du protocole de soin, la crème fortifiante **BOND FORTIFIER 02** stabilise et renforce la fibre capillaire après une prestation technique.

Elle complète l'action du fluide restructeur et referme les cuticules du cheveu.

Les cheveux sont donc renforcés, plus brillants et plus soyeux pour un résultat durable.

Le **BOND FORTIFIER 02** est également à destination du **grand public** !

Utilisé comme un masque classique, son action permet de renforcer la fibre capillaire et de garder les cheveux en pleine forme entre deux techniques.



FORMULE

- Complexe Amino Technology
 - Soie
 - Protéine de blé
- pH 4,5-5,0**

DÉCOUVREZ L'OFFRE COMPLÈTE GEN7

OFFRE UNITAIRE



BOND BUILDER 01
disponible en
100ml et 500ml



BOND FORTIFIER 02
disponible en
100ml et 500ml

OFFRE EN KIT

ONE DOSE KIT *jusqu'à 2 applications*

composé d'un **BOND BUILDER 01** 20ml
et de deux **BOND FORTIFIER 02** 20ml

STARTER KIT *jusqu'à 14 applications*

composé d'un **BOND BUILDER 01** 100ml
et de deux **BOND FORTIFIER 02** 100ml

SALON KIT *jusqu'à 71 applications*

composé d'un **BOND BUILDER 01** 500ml
et de deux **BOND FORTIFIER 02** 500ml

ASTUCE BOND FORTIFIER 02

Le **BOND FORTIFIER 02** est également à destination du grand public !
Proposez-le à la revente et misez sur la satisfaction client.

En entretien à domicile, il permet de renforcer la fibre capillaire et de conserver des cheveux en pleine santé entre deux techniques.
Conseillez le également en pré-traitement à réaliser quelques jours avant un service technique.

PRÉCONISATIONS D'EMPLOI

POUR LES PRODUITS GEN7

- Respectez les dosages préconisés
- Respectez rigoureusement le protocole des marques pour les services utilisés
- Sur cheveu très sensibilisé, possibilité de prolonger le temps de pose du **BOND FORTIFIER 02**
- Adaptez la quantité du **BOND FORTIFIER 02** selon la longueur et l'épaisseur des cheveux

LE SOIN PROFOND

LES AVANTAGES

- Renforce les cheveux très abîmés
- Consolide la structure interne des cheveux pour recevoir un futur service technique
- Répare en profondeur
- Sublime visiblement la nature des cheveux

LE SOIN PROFOND



DIFFICULTÉ : Facile
PRÉPARATION : 5 min

1 • PRÉPARATION

Réalisez votre shampoing sur cheveux mouillés.
Massez puis rincez.

2 • APPLICATION

Mélanguez dans un bol 10ml de **BOND BUILDER 01** avec 15ml de **BOND FORTIFIER 02**.
Appliquez le mélange au pinceau sur cheveux essorés, des longueurs jusqu'aux pointes.
Laissez poser 10 à 15 minutes sous une source de chaleur.

3 • FINITION

Rincez abondamment puis coiffez les cheveux comme désiré.

Un soin profond pour un vrai moment de douceur. Idéal pour renforcer la fibre capillaire et conserver des cheveux en pleine santé. Également en pré-traitement à réaliser quelques jours avant un service technique.



INGRÉDIENTS

- Shampoing
- **BOND BUILDER 01**

Dosage à adapter en fonction de la chevelure de votre client(e)

- **BOND FORTIFIER 02**

Dosage à adapter en fonction de la chevelure de votre client(e)

LA COLORATION

LES AVANTAGES

- Renforce les cheveux très abîmés
- Consolide la structure interne des cheveux pendant le service de coloration
- Fixe la couleur pour un résultat éclatant et durable
- Sublime visiblement la nature des cheveux

LA COLORATION



DIFFICULTÉ : Facile

PRÉPARATION : 10 min



INGRÉDIENTS

- Tube de coloration
- Oxydant ou révélateur
- **BOND BUILDER 01**

Dosage à adapter en fonction de la quantité de coloration nécessaire

- **BOND FORTIFIÉ 02**

Dosage à adapter en fonction de la chevelure de votre client(e)

- Shampoing

1 • ACTION RECONSTRUCTRICE

Versez dans un bol non métallique 40ml de couleur avec la quantité nécessaire d'oxydant.

Mélangez puis ajoutez à la préparation 3,5ml de **BOND BUILDER 01**.

Mélangez de nouveau puis procédez à l'application en respectant le temps de pose standard.

*En cas d'augmentation de la dose de couleur, augmentez proportionnellement la dose de **BOND BUILDER 01**.*

2 • ACTION RENFORÇATRICE

Après avoir rincé la coloration, appliquez le **BOND FORTIFIÉ 02** sur cheveux essorés, des longueurs jusqu'aux pointes, pour stabiliser la couleur et sceller les cuticules.

Massez et peignez.

Laissez agir 5 minutes avant de rincer abondamment.

Enfin, effectuez votre shampoing et rincez.

3 • ACTION PROLONGATRICE

Pour un résultat encore plus durable et éclatant, mélangez une noix de **BOND FORTIFIÉ 02** avec 20ml d'eau tiède dans un bol puis appliquez le mélange au pinceau, mèche par mèche, sur l'ensemble de la chevelure.

Laissez agir 1 minute puis rincez abondamment.

LA DÉCOLORATION

LES AVANTAGES

- Renforce les cheveux très abîmés
- Consolide la structure interne des cheveux quel que soit le service de décoloration
- Evite la casse et répare les dommages causés par les techniques d'éclaircissement
- Sublime visiblement la nature des cheveux

LA DÉCOLORATION



DIFFICULTÉ : Moyenne

PRÉPARATION : 15 min



INGRÉDIENTS

- Poudre ou crème décolorante
- Oxydant
- **BOND BUILDER 01**

Dosage à adapter en fonction de la quantité de décoloration nécessaire

- **BOND FORTIFIER 02**

Dosage à adapter en fonction de la chevelure de votre client(e)

- Shampoing

1 • ACTION RECONSTRUCTRICE

Versez dans un bol non métallique 20g de poudre décolorante avec la quantité nécessaire d'oxydant.

Mélangez puis ajoutez à la préparation 7ml de **BOND BUILDER 01**.

Mélangez de nouveau puis procédez à l'application en respectant le temps de pose standard.

*En cas d'augmentation de la dose de décoloration, augmentez proportionnellement la dose de **BOND BUILDER 01**.*

2 • ACTION RENFORÇATRICE

Après avoir rincé la décoloration, appliquez le **BOND FORTIFIER 02** sur cheveux essorés, des longueurs jusqu'aux pointes, pour sceller les cuticules et rééquilibrer le pH du cheveu.

Massez et peignez.

Laissez agir 2 minutes avant de rincer abondamment.

Enfin, effectuez votre shampoing et rincez.

3 • ACTION PROLONGATRICE

Pour un résultat encore plus durable et des cheveux en pleine santé, mélangez une noix de **BOND FORTIFIER 02** avec 20ml d'eau tiède dans un bol puis appliquez le mélange au pinceau, mèche par mèche, sur l'ensemble de la chevelure.

Laissez agir 1 minute puis rincez abondamment.

LA PERMANENTE

LES AVANTAGES

- Renforce les cheveux très abîmés
- Consolide la structure interne des cheveux pendant le service de forme
- Evite la casse et répare les dommages causés par les techniques de forme
- Sublime visiblement la nature des cheveux

LA PERMANENTE



DIFFICULTÉ : Difficile

PRÉPARATION : 10 min



INGRÉDIENTS

- Shampoing préparateur
- Réducteur
- Fixateur
- **BOND BUILDER 01**

Dosage à adapter en fonction de la quantité d'eau nécessaire

- **BOND FORTIFIER 02**

Dosage à adapter en fonction de la chevelure de votre client(e)

1 • PRÉPARATION

Réalisez votre shampoing préparateur sur cheveux mouillés, massez puis rincez abondamment.

2 • ACTION RECONSTRUCTRICE

Mélangez 20ml d'eau avec 3,5ml de **BOND BUILDER 01** puis versez le mélange dans un flacon pulvérisateur.

Pulvérisez la moitié du mélange sur cheveux humides avant de disposer les bigoudis.

*En cas d'augmentation de la dose d'eau, augmentez proportionnellement la dose de **BOND BUILDER 01**.*

3 • PROCESSUS DE FORME

Disposez les bigoudis et procédez à l'application du réducteur à permanente.

Laissez agir en respectant le temps de pose habituel.

4 • ACTION RECONSTRUCTRICE

Après avoir rincé le réducteur, pulvérisez le mélange restant sur l'ensemble de la chevelure sans rincer.

5 • PROCESSUS DE FIXATION

Appliquez le fixateur.

Laissez agir 10 minutes puis retirez les bigoudis.

Pour des cheveux très longs, augmentez le temps de pose de 5 minutes.

6 • ACTION RENFORÇATRICE

Après avoir retiré les bigoudis, appliquez le **BOND FORTIFIER 02** sur cheveux essorés, des longueurs jusqu'aux pointes, pour sceller les cuticules, nourrir et rééquilibrer le pH du cheveu.

Massez et peignez.

Laissez agir 5 minutes avant de rincer abondamment.

LE DÉFRISAGE

LES AVANTAGES +

- Renforce les cheveux très abîmés
- Consolide la structure interne des cheveux pendant le service de forme
- Evite la casse et répare les dommages causés par les techniques de forme
- Sublime visiblement la nature des cheveux

LE DÉFRISAGE



DIFFICULTÉ : Difficile

PRÉPARATION : 10 min



INGRÉDIENTS

- Shampoing préparateur
- Crème de lissage
- **BOND BUILDER 01**

Dosage à adapter en fonction de la quantité d'eau nécessaire

- **BOND FORTIFIER 02**

Dosage à adapter en fonction de la chevelure de votre client(e)

1 • PRÉPARATION

Réalisez votre shampoing préparateur sur cheveux mouillés, massez puis rincez abondamment.

2 • ACTION RECONSTRUCTRICE

Mélangez 20ml d'eau avec 3,5ml de **BOND BUILDER 01** puis versez le mélange dans un flacon pulvérisateur.

Pulvérisez l'intégralité du mélange sur cheveux humides.

*En cas d'augmentation de la dose d'eau, augmentez proportionnellement la dose de **BOND BUILDER 01**.*

3 • PROCESSUS DE LISSAGE

Sur cheveux essorés, procédez à l'application de la crème lissante en respectant le mode d'emploi du produit ainsi que son temps de pose.

Rincez abondamment à l'eau chaude.

4 • ACTION RENFORÇATRICE

Appliquez le **BOND FORTIFIER 02** sur cheveux essorés, des longueurs jusqu'aux pointes, pour sceller les cuticules, nourrir et rééquilibrer le pH du cheveu.

Massez et peignez.

Laissez agir 5 minutes avant de rincer abondamment.

L'EXPERT GEN7 VOUS LIVRE SES SECRETS



LOÏC MOULIN

Salon L'Incontournable à Saint-Etienne

"Avec GEN7, je suis certain d'offrir à mes clients une prestation parfaite.

Ce protocole de soin me permet de réaliser des transformations en douceur.

J'ai confiance en ma technique et ma cliente le ressent, je lui offre donc un vrai moment de détente et une expérience unique.

Quelles que soient les techniques de décolorations et de colorations utilisées, leur niveau de complexité, GEN7 m'accompagne. Les cheveux sont plus beaux, brillants et surtout le résultat est plus durable. C'est mon allié au quotidien."

MES CONSEILS

"J'utilise GEN7 dans toutes mes prestations, de la plus simple à la plus complexe, pour capitaliser sur la satisfaction client. Il est donc important pour moi de valoriser ce soin miracle au sein de ma carte de prestations ! Faites de même.

De plus, je conseille à mes clientes d'utiliser l'étape 2 de ce protocole de soin professionnel à domicile pour renforcer les cheveux entre deux techniques et avoir des cheveux en pleine santé.

La crème fortifiante **BOND FORTIFIER 02** est donc un produit de revente parfait."



Vous aussi devenez
ambassadeurs
GEN7 en partageant
vos créations
grâce au **#GEN7**



Retrouvez tous les produits GEN7
dans les boutiques Bleu Libellule
et sur www.bleulibellule.com

Partagez vos créations grâce au **#GEN7**



3700605862542